

УТВЕРЖДАЮ:

Председатель Комитета по лесному
хозяйству Республики Дагестан

должность

В.М. Абдулхамидов

фамилия, имя и отчество (при наличии)

дата

АКТ

лесопатологического обследования № 18/42/2024

лесных насаждений Хасавюртовское (лесничество)
Республика Дагестан (субъект Российской Федерации)

Способ лесопатологического обследования: 1. Визуальный
2. Инструментальный

Место проведения:

| Участковое лесничество | Урочище (дача) | Квартал | Выдел | Площадь выдела, га | Лесопатологический выдел | Площадь лесопатологического выдела, га |
|------------------------|----------------|---------|-------|--------------------|--------------------------|--|
| Андрейаульское | - | 8 | 40 | 6,7 | - | - |

Лесопатологическое обследование проведено на общей площади 6,7 га.

Кадастровый номер участка: ---
(для участков, предоставленных в постоянное (бессрочное) пользование, аренду)

Документ о праве пользования: -

(тип документа о праве пользования, дата, номер, вид разрешенного использования)

2. Инструментальное (детальное) обследование лесных насаждений.

2.1 . Лесничество Хасавюртовское
Участковое лесничество Андрейаульское
Урочище (дача) - Квартал 8 Выдел 40
Лесопатологический выдел -

Наличие ограничений или особенностей участка, влияющих на назначение СОМ:

имеется угроза увеличения пожарной опасности в лесах;

(отметка о наличии ООПТ, ОЗУ, водоохранной зоны, радиоактивного загрязнения лесов, угрозы возникновения очагов вредных организмов или пожарной опасности в лесах)

2.2. Фактическая таксационная характеристика лесного насаждения **не соответствует** таксационному описанию.

Причины несоответствия:

давность лесоустройства 10 и более лет.

Ведомость лесных участков с выявленными несоответствиями таксационным описаниям приведена в приложении 1 к данному Акту.

2.3. Состояние насаждений:

устойчивое ($СКС < 1,50$)
с нарушенной устойчивостью ($СКС \geq 1,51 - \leq 4,50$)
с утраченной устойчивостью ($СКС \geq 4,51$)

2.4. Средневзвешенная категория состояния 2,70

Причины ослабления, повреждения насаждения:

изменение уровня грунтовых вод под воздействием почвенно-климатических факторов (код 773); воздействия сильных ветров прошлых лет, повлекшие наклон более 10° , изгиб или вывал деревьев (код 821). Данные причины определены по следующим признакам: ажурность кроны; обрыв корней (вывал) прошлых лет.

2.5. Выборке подлежит 22,8 % деревьев по запасу, в том числе:

без признаков ослабления 0 %, Причины назначения: _____
 ослабленных 0 %, Причины назначения: _____
 сильно ослабленных 0 %, Причины назначения: _____
 усыхающих 0 %, Причины назначения: _____
 свежего сухостоя 1,2 %, _____
 свежего ветровала 0 %, _____
 свежего бурелома 0 %, _____
 старого сухостоя 9,2 %, _____
 старого ветровала 12,4 %, _____
 старого бурелома 0 %, _____

2.6. Полнота лесного насаждения после уборки деревьев, подлежащих рубке, составит: 0,4.

Критическая полнота для данной категории лесных насаждений и преобладающей породы составляет: 0,5

ЗАКЛЮЧЕНИЕ к инструментальному обследованию участка.

С целью предотвращения негативных процессов, снижения ущерба от их воздействия назначено: проведение ССР на площади 6,7 га.

| Участковое лесничество | Урочище (дача) | Квартал | Выдел | Площадь выдела, га | Лесопатологический выдел | Площадь лесопатологического выдела | Вид мероприятия | Площадь мероприятия, га | Породы | Доля выбираемой древесины по запасу, % | Рекомендуемый срок проведения мероприятия |
|------------------------|----------------|---------|-------|--------------------|--------------------------|------------------------------------|-----------------|-------------------------|----------------------------|--|---|
| 1 | 2 | 3 | 4 | 5 | 6 | 7 | 8 | 9 | 10 | 11 | 12 |
| Андрейаульское | - | 8 | 40 | 6,7 | - | - | ССР | 6,7 | Д | 14,9 | до 2026 года |
| | | | | | | | | | Я | 4,7 | |
| | | | | | | | | | ТБ | 100 | |
| | | | | | | | | | Итого по насаждению | 22,8 | |

В выделе 40 площадью 6,7 га, состав 6ДЧПЗЯО1ТЬ, полнота 0,5, СКС насаждения 2,7 - сильно ослабленное. В соответствии п.49 приказа Минприроды России №912 от 09.11.2020 г. "После проведения выборочных санитарных рубок полнота лесных насаждений не должна быть ниже установленных в соответствии с приложением 1 к настоящим Правилам минимальных допустимых значений полноты, до которых назначаются выборочные санитарные рубки". На основании п. 54 приказа Минприроды России №912 от 09.11.2020 г. "Сплошная санитарная рубка проводится в лесных насаждениях, в которых после уборки деревьев, подлежащих рубке, полнота становится ниже предельных величин, при которых обеспечивается способность древостоев выполнять целевые функции (приложение 1 к настоящим Правилам)". Но при этом деревья 1-4 категории в рубку не назначаются.

Ведомость временной пробной площади и абрис участка прилагаются (приложение 2 и 3 к Акту).

РЕКОМЕНДАЦИИ по проведению мероприятий, не относящихся к мероприятиям по предупреждению распространения вредных организмов проведение лесовосстановления.

Дата проведения ЛПО: 21.08.2024 года.

Дата составления документа: 10.09.2024 года.

: 24.12.2024

Исполнитель работ по проведению лесопатологического обследования

Фамилия, имя и отчество (при наличии) Исмаилов Абдулбасир Исмаилович

Организация филиал ФБУ "Рослесозащита" - "ЦЗЛ Республики Дагестан"

Должность Заместитель директора

Подпись _____

Телефон 8(8722)51-76-74

Результаты проведения лесопатологического обследования лесных насаждений

за август 2024 г.

Субъект Российской Федерации: Республика Дагестан Лесничество (лесопарк): Хасавюртовское
 Участковое лесничество: Андрейаульское Урочище (лесная дача): -

| 1 | 2 | 3 | 4 | 5 | 6 | 7 | 8 | Таксационная характеристика лесного насаждения | | | | | | | | | 18 | Распределение деревьев по категориям состояния, % от запаса | | | | | | | | | | | | 33 | 34 | Назначенные мероприятия | | | | | | |
|---|----|-----|----------|--|-----|---|---|--|-------|----|----|----|------|-----|----|-----|----|---|---|-------------|---|--------------------|---|-----------|---|-----|----|-------|-----|------|-----|-------------------------|------|---------------------------------|-----------------------------|-----|-------------|--|
| | | | | | | | | 9 | 10 | 11 | 12 | 13 | 14 | 15 | 16 | 17 | | без признаков ослабления | | ослабленные | | сильно ослабленные | | усыхающие | | 27 | 28 | 29 | 30 | | | 31 | 32 | Причина ослабления, повреждения | Подлежит рубке, % от запаса | вид | площадь, га | |
| | | | | | | | | | | | | | | | | | | Н | Р | Н | Р | Н | Р | Н | Р | | | | | | | | | | | | | |
| 8 | 40 | 6,7 | Защитные | Защитные полосы лесов вдоль железнодорожных путей общего пользования, федеральных автомобильных дорог общего | нет | - | - | бДЧПЗЯЮГТЬ | Всего | 94 | 17 | 28 | СВДЧ | 0,5 | 4 | 90* | 79 | 30,4 | | 21,6 | | 11,1 | | 14,1 | | 1,2 | | | 9,2 | 12,4 | | 773; 821. | 22,8 | ССР | 6,7 | | | |
| | | | | | | | | | ДЧП | - | - | - | - | - | - | - | 55 | 32,5 | | 25,6 | | 12,1 | | 14,9 | | | | 14,9 | | | 773 | 14,9 | | | | | | |
| | | | | | | | | | ЯО | - | - | - | - | - | - | - | 22 | 39,9 | | 22,3 | | 14,2 | | 18,9 | | 4,7 | | | | | 773 | 4,7 | | | | | | |
| | | | | | | | | | ТБ | - | - | - | - | - | - | - | 2 | | | | | | | | | | | 100,0 | | | 821 | 100,0 | | | | | | |
| | | | | | | | | | | - | - | - | - | - | - | - | | | | | | | | | | | | | | | | | | | | | | |
| | | | | | | | | | | - | - | - | - | - | - | - | | | | | | | | | | | | | | | | | | | | | | |
| | | | | | | | | | | - | - | - | - | - | - | - | | | | | | | | | | | | | | | | | | | | | | |
| | | | | | | | | | | - | - | - | - | - | - | - | | | | | | | | | | | | | | | | | | | | | | |
| | | | | | | | | | | - | - | - | - | - | - | - | | | | | | | | | | | | | | | | | | | | | | |

Условные обозначения: Н - деревья не подлежат рубке; Р - деревья подлежат рубке; * - несоответствие показателя таксационному описанию.

Исполнитель работ по проведению лесопатологического обследования:

Фамилия, имя и отчество (при наличии) Исмаилов Абдулбасир Исмаилович Подпись _____

Дата составления документа 10.09.2024

: 24.12.2024

Ведомость

лесных участков с выявленными несоответствиями таксационным описаниям

Субъект Российской Федерации: Республика Дагестан Лесничество (лесопарк): Хасавюртовское
 Участковое лесничество: Андреяульское Урочище (лесная дача): -

| 1 | 2 | 3 | 4 | 5 | 6 | 7 | 8 | 9 | 10 | Таксационная характеристика | | | | | | | | | Заложено пробных площадей | |
|------|---|----|-----|----------|---|-----|----|---|----|-----------------------------|-----|----|----|----|------|-----|----|-----|---------------------------|-----|
| | | | | | | | | | | 11 | 12 | 13 | 14 | 15 | 16 | 17 | 18 | 19 | 20 | 21 |
| 2005 | 8 | 40 | 6,7 | Защитные | Защитные полосы лесов вдоль железнодорожных путей общего пользования, федеральных автомобильных дорог общего пользования и автомобильных дорог общего пользования, находящихся в собственности субъектов Российской Федерации | нет | ТО | - | - | 6ДЧН2ЯО2ТЬ +КЛО | Дуб | 75 | 17 | 28 | СВДЧ | 0,5 | 4 | 130 | | |
| | | | | | | | Ф | - | - | 6ДЧПЗЯО1ТЬ | Дуб | 94 | 17 | 28 | СВДЧ | 0,5 | 4 | 90 | 1 | 0,6 |

Условные обозначения

ТО - таксационные описания

Ф - фактическая характеристика лесного насаждения

Исполнитель работ по проведению лесопатологического обследования:

Фамилия, имя и отчество (при наличии)

Исмаилов Абдулбасир Исмаилович

Подпись

ВРЕМЕННАЯ ПРОБНАЯ ПЛОЩАДЬ № 1

1.1 Субъект Российской Федерации: Республика Дагестан
Лесничество Хасавюртовское
Участковое лесничество: Андрейаульское
Урочище (дача): -
Квартал 8 Выдел 40 Площадь выдела 6,7 га.
Лесопатологический выдел: - Площадь лесопатологического выдела -

1.2 Метод перече́та: ленточная пробная площадь.

Количество лент / площадок: 1
Размеры площадок (длина x ширина/радиус): 300x20 м.
Размер временной пробной площади: Размер временной пробной площади: 0,6 га.

1.3 Фактическая таксационная характеристика насаждения:

Состав: бДЧПЗЯОІТБ возраст 94 лет тип леса СВДЧ
полнота 0,5 ; бонитет 4 ; запас на га 90 кбм.
возобновление отсутствует.

1.4 Номер очага вредных организмов: б/н.

Тип очага вредных организмов: -

Фаза развития очага вредных организмов: -

1.5 Причина ослабления, повреждения насаждения и время:

изменение уровня грунтовых вод под воздействием почвенно-климатических факторов (код 773); воздействия сильных ветров прошлых лет, повлекшие наклон более 10°, изгиб или вывал деревьев (код 821). Время повреждения: гг. Состояние насаждения: сильно ослабленное, Средневзвешенная категория состояния насаждения: 2,7.

1.6 Назначенные мероприятия: ССР.

Исполнитель работ по проведению лесопатологического обследования:

Фамилия, имя
и отчество (при наличии) Исмаилов Абдулбасир Исмаилович Подпись _____

Дата составления документа: 10.09.2024 года.

: 24.12.2024

ВЕДОМОСТЬ ПЕРЕЧЕТА ДЕРЕВЬЕВ

Итоговая ведомость по насаждению. СКС насаждения: 2,7.

| Ступени толщины см | Количество деревьев по категориям состояния, шт. | | | | | | | | | | | | | | | | Всего | |
|-----------------------|--|---|------|---|------|---|------|---|------|----|-----------|----|----|-----------|----|----|-------------|--------------------------------|
| | 1 | | 2 | | 3 | | 4 | | 5 | | 5 (а,б,в) | | | 5 (г,д,е) | | | шт./ куб.м. | в т.ч. подлежит рубке, % |
| | Н | З | Н | З | Н | З | Н | З | Н | З | Н | З | О | Н | З | О | | |
| 1 | 2 | 3 | 4 | 5 | 6 | 7 | 8 | 9 | 10 | 11 | 12 | 13 | 14 | 15 | 16 | 17 | 18 | 19 |
| 16 | 1 | | 1 | | | | | | | | | | | | | | 2/ 0,34 | |
| 20 | 3 | | 1 | | 1 | | 1 | | 1 | | | | | 1 | | | 7/ 2,1 | 1,3 |
| 24 | 7 | | 6 | | 3 | | 3 | | 2 | | | | | 2 | | | 21/ 9,87 | 2,5 |
| 28 | 10 | | 7 | | 4 | | 5 | | 4 | | 1 | | | 3 | | | 30/ 20,4 | 5 |
| 32 | 5 | | 3 | | 2 | | 3 | | 2 | | | | | 2 | | | 15/ 14,25 | 2,5 |
| 36 | 1 | | 1 | | | | | | | | | | | | | | 2/ 2,48 | |
| 56 | | | | | | | | | 1 | | | | | 1 | | | 1/ 3,23 | 1,3 |
| 60 | | | | | | | | | 1 | | | | | 1 | | | 1/ 3,73 | 1,3 |
| - | | | | | | | | | | | | | | | | | 0/ 0 | |
| - | | | | | | | | | | | | | | | | | 0/ 0 | |
| итого, шт | 27 | | 19 | | 10 | | 12 | | 11 | | 1 | | | 10 | | | 79 | 13,9 |
| итого, куб.м. | 17,2 | | 12,2 | | 6,3 | | 8,0 | | 12,9 | | 0,7 | | | 12,2 | | | 56,6 | 22,8 |
| итого, куб.% | 30,4 | | 21,6 | | 11,1 | | 14,1 | | 22,8 | | 1,2 | | | 21,6 | | | 100 | 22,8 |

Порода1: ДЧП. СКС породы: 2,54.

| Ступени толщины см | Количество деревьев по категориям состояния, шт. | | | | | | | | | | | | | | | | Всего | |
|-----------------------|--|---|------|---|------|---|------|---|------|----|-----------|----|----|-----------|----|----|-------------|--------------------------------|
| | 1 | | 2 | | 3 | | 4 | | 5 | | 5 (а,б,в) | | | 5 (г,д,е) | | | шт./ куб.м. | в т.ч. подлежит рубке, % |
| | Н | З | Н | З | Н | З | Н | З | Н | З | Н | З | О | Н | З | О | | |
| 1 | 2 | 3 | 4 | 5 | 6 | 7 | 8 | 9 | 10 | 11 | 12 | 13 | 14 | 15 | 16 | 17 | 18 | 19 |
| 16 | 1 | | 1 | | | | | | | | | | | | | | 2/ 0,34 | |
| 20 | 2 | | 1 | | 1 | | 1 | | 1 | | | | | 1 | | | 6/ 1,8 | 1,8 |
| 24 | 5 | | 4 | | 2 | | 2 | | 2 | | | | | 2 | | | 15/ 7,05 | 3,6 |
| 28 | 6 | | 5 | | 3 | | 3 | | 3 | | | | | 3 | | | 20/ 13,6 | 5,5 |
| 32 | 3 | | 2 | | 1 | | 2 | | 2 | | | | | 2 | | | 10/ 9,5 | 3,6 |
| 36 | 1 | | 1 | | | | | | | | | | | | | | 2/ 2,48 | |
| - | | | | | | | | | | | | | | | | | 0/ 0 | |
| - | | | | | | | | | | | | | | | | | 0/ 0 | |
| - | | | | | | | | | | | | | | | | | 0/ 0 | |
| - | | | | | | | | | | | | | | | | | 0/ 0 | |
| итого, шт | 18 | | 14 | | 7 | | 8 | | 8 | | | | | 8 | | | 55 | 14,5 |
| итого, куб.м. | 11,3 | | 8,9 | | 4,2 | | 5,2 | | 5,2 | | | | | 5,2 | | | 34,8 | 14,9 |
| итого, куб.% | 32,5 | | 25,6 | | 12,1 | | 14,9 | | 14,9 | | | | | 14,9 | | | 100 | 14,9 |

Порода2: ЯО. СКС породы: 2,26.

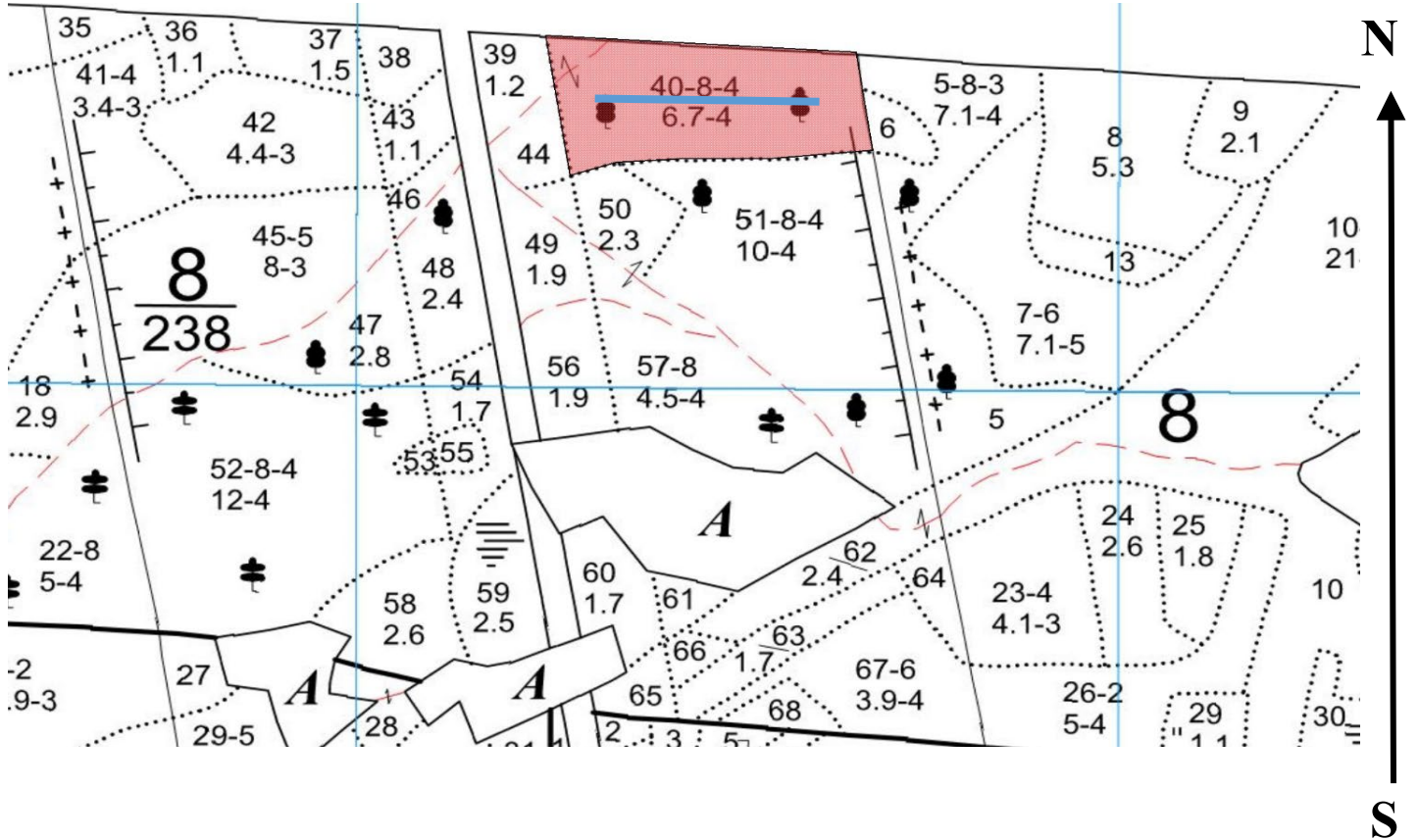
| Ступени толщины см | Количество деревьев по категориям состояния, шт. | | | | | | | | | | | | | | | | Всего | |
|-----------------------|--|---|------|---|------|---|------|---|-----|----|-----------|----|----|-----------|----|----|-------------|--------------------------------|
| | 1 | | 2 | | 3 | | 4 | | 5 | | 5 (а,б,в) | | | 5 (г,д,е) | | | шт./ куб.м. | в т.ч. подлежит рубке, % |
| | Н | З | Н | З | Н | З | Н | З | Н | З | Н | З | О | Н | З | О | | |
| 1 | 2 | 3 | 4 | 5 | 6 | 7 | 8 | 9 | 10 | 11 | 12 | 13 | 14 | 15 | 16 | 17 | 18 | 19 |
| 20 | 1 | | | | | | | | | | | | | | | | 1/ 0,3 | |
| 24 | 2 | | 2 | | 1 | | 1 | | | | | | | | | | 6/ 2,82 | |
| 28 | 4 | | 2 | | 1 | | 2 | | 1 | | 1 | | | | | | 10/ 6,8 | 4,5 |
| 32 | 2 | | 1 | | 1 | | 1 | | | | | | | | | | 5/ 4,75 | |
| - | | | | | | | | | | | | | | | | | 0/ 0 | |
| - | | | | | | | | | | | | | | | | | 0/ 0 | |
| - | | | | | | | | | | | | | | | | | 0/ 0 | |
| - | | | | | | | | | | | | | | | | | 0/ 0 | |
| - | | | | | | | | | | | | | | | | | 0/ 0 | |
| итого, шт | 9 | | 5 | | 3 | | 4 | | 1 | | 1 | | | | | | 22 | 4,5 |
| итого, куб.м. | 5,9 | | 3,3 | | 2,1 | | 2,8 | | 0,7 | | 0,7 | | | | | | 14,8 | 4,7 |
| итого, куб.% | 39,9 | | 22,3 | | 14,2 | | 18,9 | | 4,7 | | 4,7 | | | | | | 100 | 4,7 |

Порода3: ТБ. СКС породы: 5.

| Ступени толщины см | Количество деревьев по категориям состояния, шт. | | | | | | | | | | | | | | | | Всего | | |
|-----------------------|--|---|---|---|---|---|---|---|-----|----|-----------|----|----|-----------|-----|----|-------------|--------------------------------|-------|
| | 1 | | 2 | | 3 | | 4 | | 5 | | 5 (а,б,в) | | | 5 (г,д,е) | | | шт./ куб.м. | в т.ч. подлежит рубке, % | |
| | Н | З | Н | З | Н | З | Н | З | Н | З | Н | З | О | Н | З | О | | | |
| 1 | 2 | 3 | 4 | 5 | 6 | 7 | 8 | 9 | 10 | 11 | 12 | 13 | 14 | 15 | 16 | 17 | 18 | 19 | |
| 56 | | | | | | | | | 1 | | | | | | 1 | | | 1/ 3,23 | 50 |
| 60 | | | | | | | | | 1 | | | | | | 1 | | | 1/ 3,73 | 50 |
| - | | | | | | | | | | | | | | | | | | 0/ 0 | |
| - | | | | | | | | | | | | | | | | | | 0/ 0 | |
| - | | | | | | | | | | | | | | | | | | 0/ 0 | |
| - | | | | | | | | | | | | | | | | | | 0/ 0 | |
| - | | | | | | | | | | | | | | | | | | 0/ 0 | |
| - | | | | | | | | | | | | | | | | | | 0/ 0 | |
| - | | | | | | | | | | | | | | | | | | 0/ 0 | |
| Итого, шт | | | | | | | | | 2 | | | | | | 2 | | | 2 | 100 |
| Итого, куб.м. | | | | | | | | | 7,0 | | | | | | 7,0 | | | 7,0 | 100,0 |
| Итого, куб.% | | | | | | | | | 100 | | | | | | 100 | | | 100 | 100,0 |

Абрис участка леса

Масштаб 1:5000



| | | | | | | |
|-----------------------|--|---------------------|--|----------------|--|-----|
| Условные обозначения: | | граница мероприятия | | ленты перечета | | ССР |
|-----------------------|--|---------------------|--|----------------|--|-----|

| № квартала | № выдела | № ЛП выдела | Размеры ленты (круговой площадки) перечета | | | | Координаты начала, конца и поворотных точек лент перечета/центров круговых площадок перечета | | |
|------------|----------|-------------|--|----------|-----------|-----------|--|------------|------------|
| | | | № ленты | Длина, м | Ширина, м | Радиус, м | Площадь, га | | |
| 8 | 40 | - | 1 | 300 | 20 | - | 0,60 | 43.275841° | 46.775875° |
| | | | | | | | | 43.276158° | 46.779556° |
| | | | | | | | | | |

Пространственное размещение лесопатологических выделов (включается в Акт при выделении лесопатологических выделов, для указания пространственного расположения поврежденных и погибших насаждений)

| Номера точек | Координаты | Длина, м |
|--------------|------------|----------|
| 1->1 | | |
| | | |
| | | |

Исполнитель работ по проведению лесопатологического обследования:

Фамилия, имя
и отчество (при наличии)

Исмаилов Абдулбасир Исмаилович Подпись _____

Дата составления документа:

10.09.2024 года.

: 24.12.2024



Время: 21.08.2024 08:14:27

Широта: 43.275841°

Долгота: 46.775875°

ВНУМ: 138 м

Описание: Андреаульское уч. лесничество кв. 8 в.40



Время: 21.08.2024 08:14:27

Широта: 43.275706°

Долгота: 46.775697°

ВНУМ: 124 м

Описание: Андреаульское уч. лесничество кв. 8 в 40